



**STRATE**  
**STRATE**

MEMBER OF DUEKER GROUP.

# AWALIFT 74/2

## Die Abwasserhebeanlage mit dem STRATE-System

### Einsatzbereich:

- Mehrfamilienhäuser
- wo die Reservepumpe einen ausfallsicheren Betrieb garantieren muss, z.B. in Gaststätten und öffentlichen Gebäuden
- Objekte die nicht mit natürlichem Gefälle entwässert werden können
- als Schutz vor Rückstauschäden
- Objekte der Infrastruktur, wie Flughäfen, Gewerbeparks, U-Bahnen u.ä.

bis  
**200 EW**



# AWALIFT 74/2

## Technische Daten

<b>Anlagenleistung:</b>	4 m <sup>3</sup> /h - 200 EW
<b>Förderhöhe:</b>	bis 22 mWS
<b>Freier Kugeldurchgang:</b>	100 mm
<b>Behälterabmessungen (LxBxH):</b>	L = 860 mm, B = 660 mm, H = 380 mm
<b>Behälterinhalt:</b>	107 l
<b>Platzbedarf:</b>	1500 mm x 1500 mm, oder Ø 1800 mm
<b>Gewicht:</b>	ca. 175 kg
<b>Montageöffnung:</b>	800 mm x 1000 mm
<b>Zulaufhöhe:</b>	400 mm (Rohrsohle)
<b>Zulaufanschluss:</b>	Flansch DN 125 (wahlweise DN 150 PN, DN 200 PN 10)
<b>Druckrohranschluss:</b>	Flansch DN 100 PN 10
<b>Be- und Entlüftung:</b>	DN 65 bzw. DN 70

## Werkstoffe

<b>Behälter:</b>	G-Al Si12 (Alu230)
<b>Pumpe:</b>	EN-GJL-250 (GG25)
<b>Beschichtung / Korrosionsschutz:</b>	Acryl-Kombilack-Beschichtung, RAL 6011 grün
<b>Elektrischer Anschluss:</b>	230/400V, 50 Hz, IP 67
<b>Motorleistung:</b>	IP 67 0,75 kW – 1500 min <sup>-1</sup> IP 67 1,50 kW – 3000 min <sup>-1</sup> IP 67 2,20 kW – 3000 min <sup>-1</sup> IP 67 3,00 kW – 3000 min <sup>-1</sup>

## Lieferumfang:

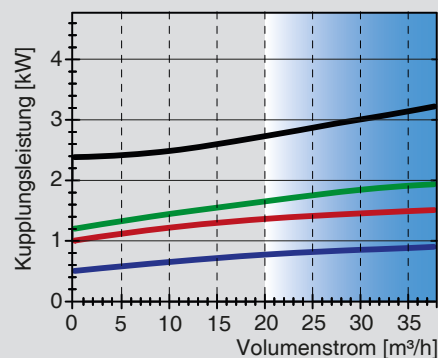
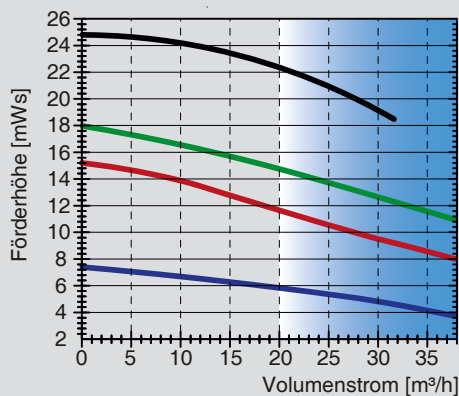
- ein Behälter mit zwei Sperrstoffsammelräumen
- zwei Kreiselpumpen und Motoren gemäß Typenkennfeld und Betriebspunkt
- zwei Rückschlagklappen AWASTOP DN 100 K
- zwei Druckrohrabsperrschieber DN 100
- eine Niveaumessung

## Zubehör:

- Pumpensteuerung
- Einlaufanschlussstück DN 125 (DN 150, DN 200)
- Einlaufabsperrschieber DN 125 (DN 150, DN 200)
- Druckrohranschlussstück DN 100
- Handmembranpumpe 1 1/2"
- Kellerentwässerungspumpe
- Alarm- und Überwachungssysteme siehe Steuerungstechnik
- STRATE AWALIFT-Schacht
- STRATE Betriebsgebäude
- STRATE Montage und Wartung

Sonderzubehör nach Ihren Anforderungen

## Pumpenkennlinien

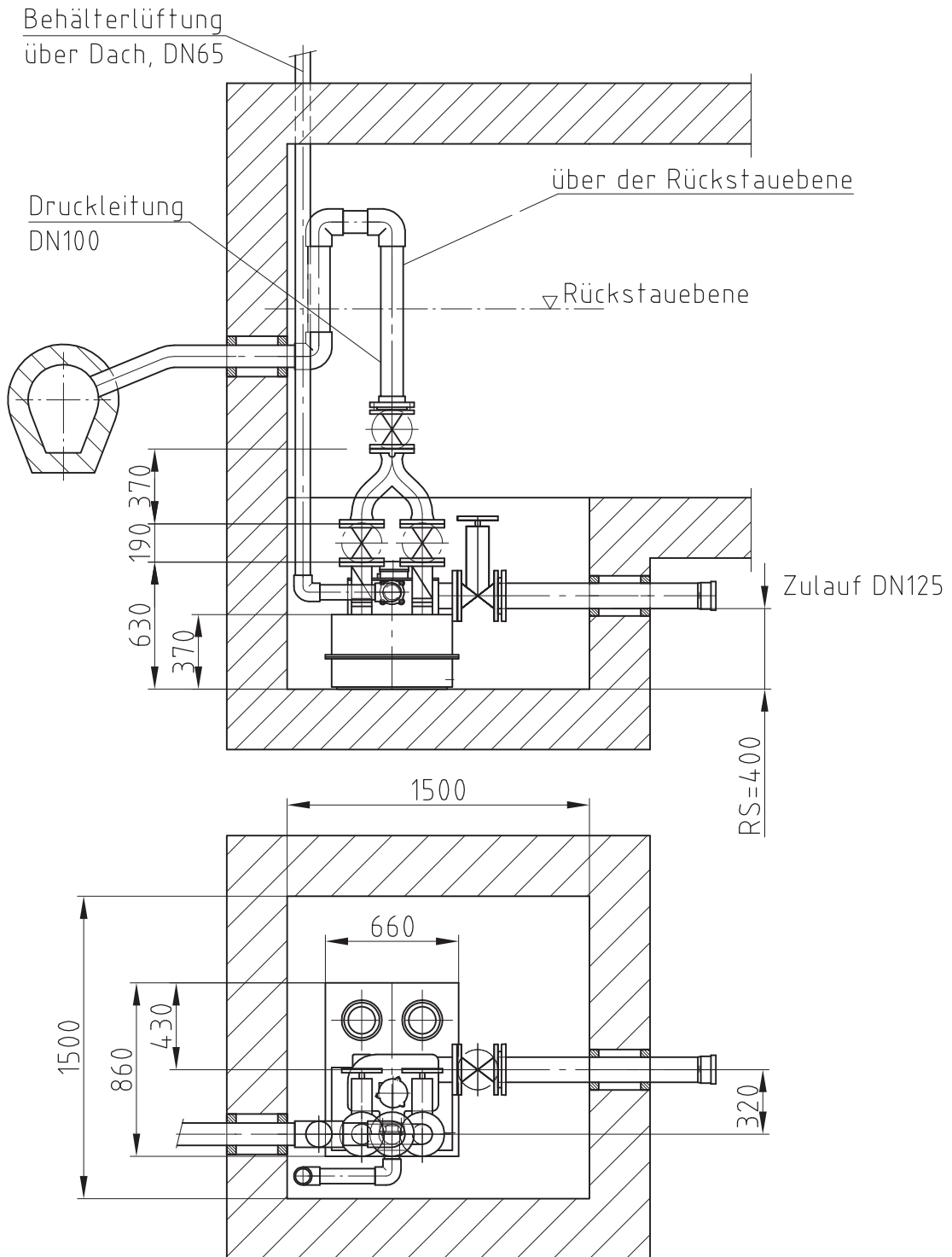


- **3.0 / 3000** Andere Betriebspunkte auf Anfrage.
- **2.2 / 3000** Einsetzbare Pumpen der Baureihen STM 65/80.
- **1.5 / 3000** Die Laufräder werden dem jeweiligem Betriebspunkt angepasst.
- **0.75 / 1500**

Technische Änderungen und Irrtümer vorbehalten.



# AWALIFT 74/2

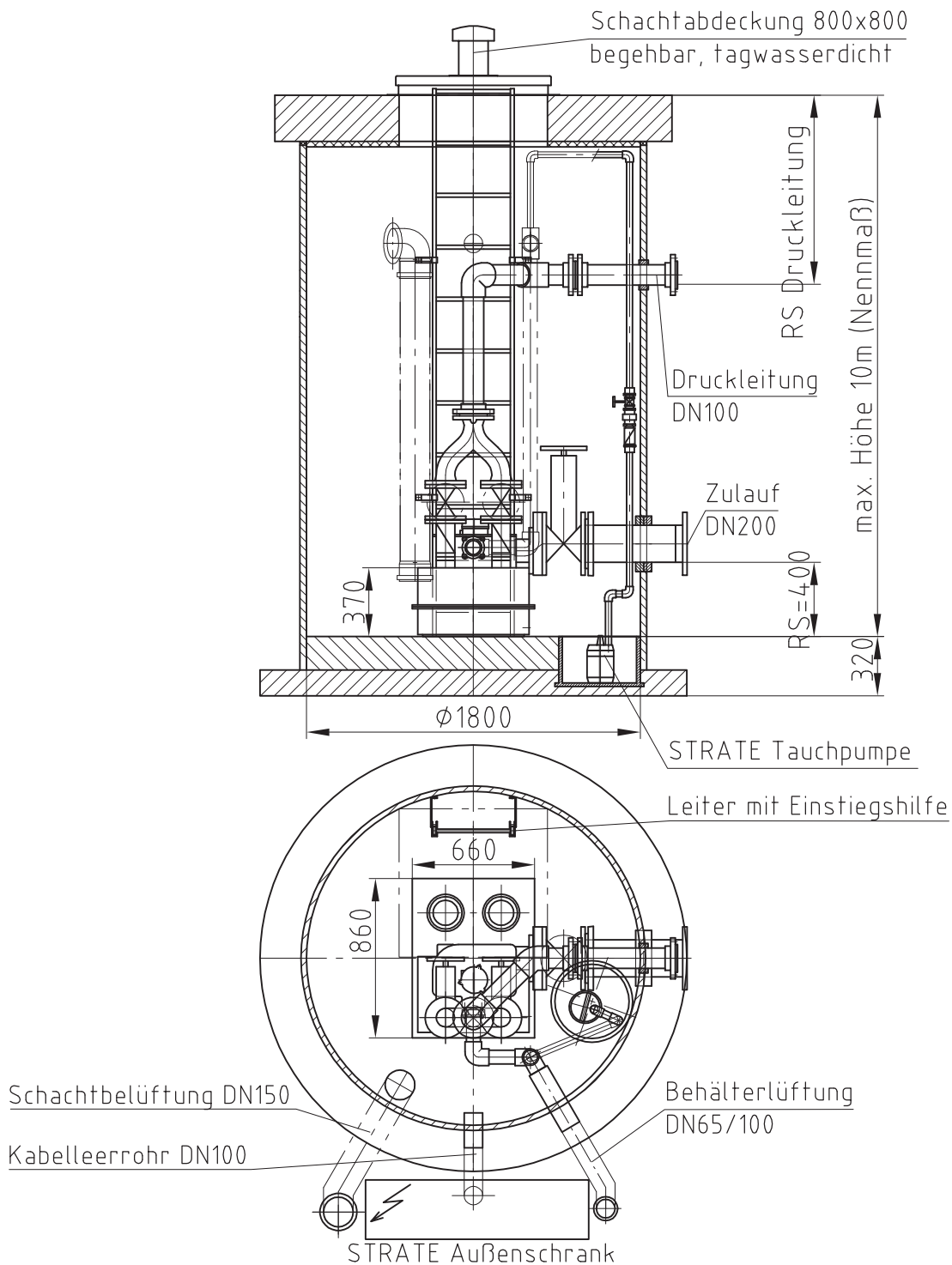


Urheberrecht nach DIN 34	Einbauvorschlag: AWALIFT 74/2 Aufstellung innerhalb eines Gebäudes
Maßstab:	

Technische Änderungen und Irrtümer vorbehalten.



# AWALIFT 74/2



Urheberrecht nach DIN 34	Planungsvorschlag: Komplettpumpestation AWALIFT 74/2 im AWALIFTSCHACHT 1800, betriebsfertig vormontiert
Maßstab:	

Technische Änderungen und Irrtümer vorbehalten.