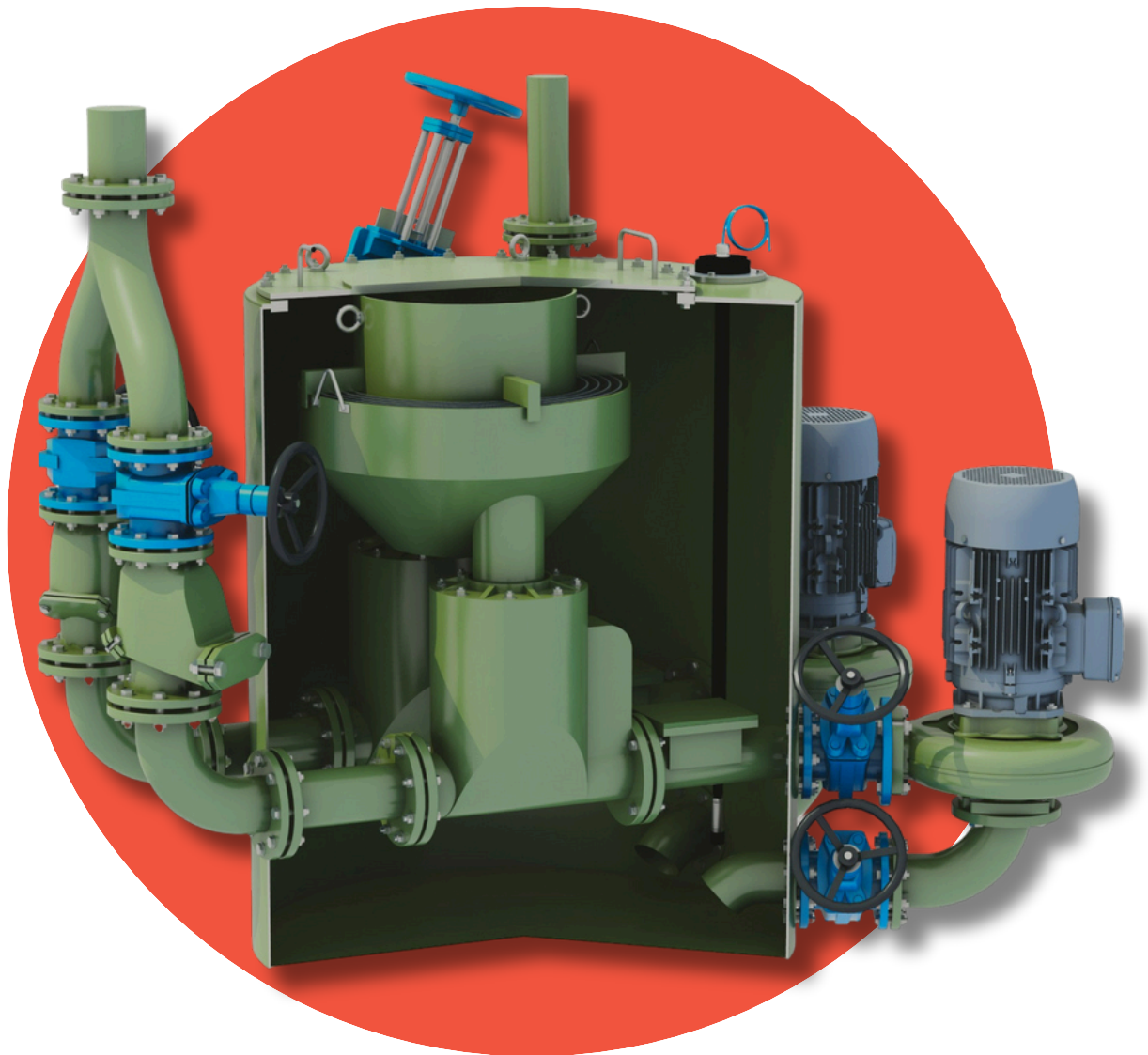


# SERVICE WASTE WATER.

BETRIEB SICHERN. AUFWAND  
MINIMIEREN.



Vom Einbau bis zur Instandsetzung:  
Mit dem Düker Service Waste Water  
sichern Sie Betriebssicherheit und  
Lebensdauer Ihrer Anlage.

EXCELLENT.  
WATER.  
SOLUTIONS.

# DÜKER SERVICE.

## VERLÄSSLICH IM EINSATZ.

Der Betrieb von Abwasseranlagen erfordert robuste Technik, klare Prozesse und verlässlichen Service. Düker Service Waste Water unterstützt Sie bei Betrieb, Wartung und Instandhaltung von Abwasserhebeanlagen – fachgerecht, planbar und mit technischer Kompetenz aus einer Hand.

### IHRE VORTEILE MIT DÜKER SERVICE WASTE WATER

- + Sicherer und störungsfreier Betrieb Ihrer Abwasseranlagen
- + Längere Laufzeit von Pumpen, Armaturen und Steuerungen
- + Wartung mit Plan – keine Einsätze unter Zeitdruck
- + Vermeidung von Rückstau, Ausfällen und Betriebsausfällen
- + Technik, Ersatzteile und Fachpersonal aus einer Hand
- + Einsatzbereite Teams mit Erfahrung in kommunaler und gebäudetechnischer Abwassertechnik

### UNSER SERVICE ANGEBOT AUF EINEN BLICK:



#### Neuinstallation & Inbetriebnahme

Fachgerechter Einbau von Hebeanlagen inklusive Dichtheitskontrolle, Funktionsprüfung und Einweisung.



#### Wartung, Inspektion & Instandhaltung

Regelmäßige Kontrolle, Reinigung und Dokumentation – gemäß Wartungsintervallen und Herstellervorgaben.



#### Austausch & Modernisierung

Effizienter Ersatz veralteter Komponenten – für mehr Betriebssicherheit und Energieeffizienz.



#### Ersatzteil- & Leihservice

Schnelle Lieferung von Originalteilen und Bereitstellung von Leihpumpen zur Überbrückung von Ausfällen.



#### Sanierung & Anlagenüberholung

Fachgerechte Erneuerung einzelner Komponenten oder kompletter Hebeanlagen – vor Ort oder im Werk.



#### Technische Beratung

Einweisung des Betriebspersonals sowie Unterstützung bei Planung, Ausschreibungen und Bestandsprojekten.



# DÜKER SERVICE.

## LEISTUNGEN UND PREISE.

**AKTUELLE STUNDENSÄTZE VON MO.-FR. 6:30 - 17:30 UHR  
GÜLTIG AB 1. NOVEMBER 2025**

Leistungsübersicht	Preis je Stunde *
Obermonteurstunde **	115,00 €
Elektromeister **	110,00 €
Monteurstunde **	105,00 €
Auszubildener **	50,00 €
Obermonteur Fahrstunde	110,00 €
Monteur Fahrstunde	95,00 €
Auszubildener Fahrstunde	45,00 €
Nachtzuschlag von 17:30 Uhr bis 06:30 Uhr	100 %
Samstagszuschlag	50 %
Sonntagszuschlag	100 %
Kilometerpauschale PKW	1,00 €/km
Kilometerpauschale Transporter	1,70 €/km
Übernachtungspauschale ***	100,00 €
Baustelleneinrichtung und Gefährdungsbeurteilung	500,00 €

\* Arbeitszeiten werden in angefangenen halben Stunden abgerechnet

\*\* inkl. Schmutzzulage

\*\*\* je Übernachtung und Mitarbeitender

**Düker Group**

Laufach: Tel. +49 6093 87-555

Karlstadt: Tel. +49 9353 791-550

[servicel@dueker.de](mailto:servicel@dueker.de)

[www.dueker.de](http://www.dueker.de)