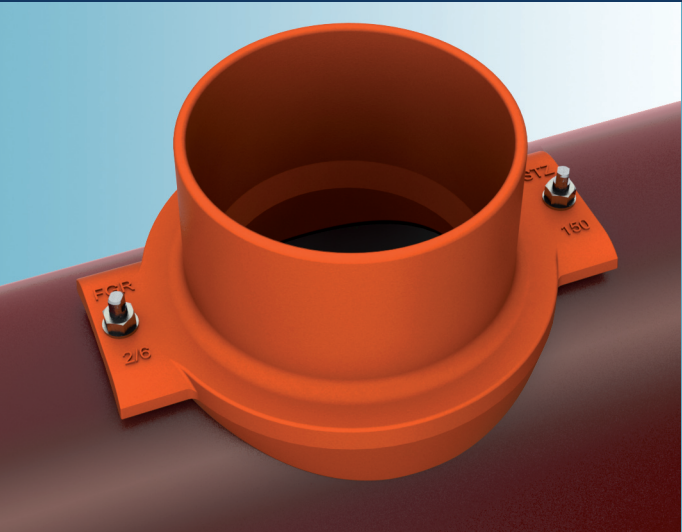


FORMSTÜCKE UND ARMATUREN



Einbauanleitung

für Anbohrsatelstücke

Einbauanleitung

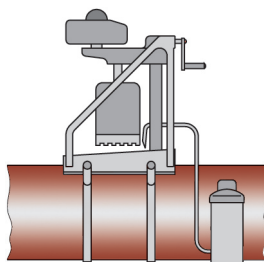
für Anbohrsattelstücke

Benötigte Werkzeuge:

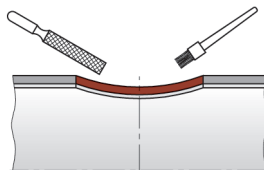
- Kernbohrgerät
- Bohrkronen $\varnothing 172 +1,5/-0$ mm für DN 150
- Bohrkronen $\varnothing 232 +1,5/-0$ mm für DN 200
- Bohrmaschine oder Akkubohrer
- Hammer
- Körner
- Hartmetallbohrer $\varnothing 13$ mm (z. B. DIN 8037)
- Feile
- Pinsel
- Gleitmittel (im Lieferumfang enthalten)
- Schutzlack

Montage:

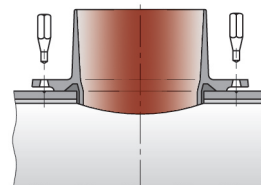
Schritt 1: Das Abwasserrohr mit dem Kernbohrgerät und der entsprechenden Bohrkronen anbohren.



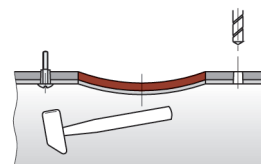
Schritt 2: Bohrung entgraten, säubern, trocknen und mit einem schnell trocknenden Epoxidharz-Lack nachstreichen. Bei Abwasserrohren mit Zementmörtel-Umhüllung ist diese im Bereich der Auflagefläche des Anbohrsattelstückes zu entfernen.



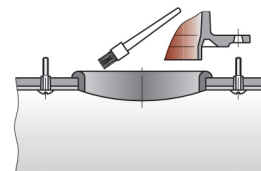
Schritt 3: Satteldichtung in das Bohrloch einsetzen. Das Anbohrsattelstück aufsetzen und durch dessen Schraubenlöcher mit Hammer und Körner die zu bohrenden Schraubenlöcher am Rohr markieren. Anschließend Sattelstück und Dichtung wieder entfernen.



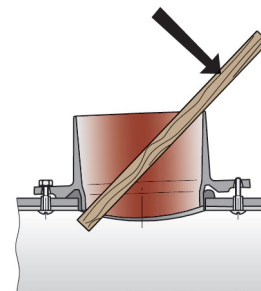
Schritt 4: An den entstandenen Markierungen mit dem Hartmetallbohrer $\varnothing 13$ mm zwei Löcher bohren. Anschließend die mitgelieferten Schrauben mit Dichthülsen von innen durch die beiden Bohrungen stecken und mit einem Hammer leicht einschlagen.



Schritt 5: Satteldichtung wieder in die Bohrung einsetzen. Auf den exakten Sitz achten. Gleitmittel auf die Dichtung auftragen und das Sattelstück aufsetzen.



Schritt 6: Die Muttern leicht aufschrauben und dann wechselseitig und gleichmäßig anziehen bis das Sattelstück aufsitzt. Keine Hebel verwenden, welche die Beschichtung beschädigen (z. B. Kantholz verwenden).



Düker

FORMSTÜCKE UND ARMATUREN

ABFLUSSTECHNIK

ENGINEERING

TE TECHNISCHES - EMAIL

KUNDENGUSS

756424 / 09.09 Änderungen vorbehalten

Düker GmbH & Co. KGaA

Hauptstraße 39-41

D-63846 Laufach

Tel. +49 6093 87-0

Fax +49 6093 87-246

Internet: www.dueker.de

E-Mail: info@dueker.de