

Düker
@NORM
sauber!



ADLER
Bio- und Wassertechnik

Lipolyt 2000[®]
für die Rohrreinigung

Düker empfiehlt: Lipolyt 2000® für die Rohrreinigung!

Das Klärwerk im Rohr

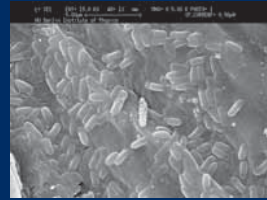
In der Kläranlage werden organische Stoffe schon seit langem durch Mikroorganismen abgebaut. Auf dem Weg dorthin können diese organischen Abfälle aber bereits große Schäden in Abflussleitungen sowohl im Gebäude als auch im kommunalen Bereich anrichten. Inkrustationen, häufige Verstopfungen und Geruchsbelästigungen durch schlechte Rohrbelüftung sind die Folge und zwingen zu aufwändigen Reinigungs- oder sogar Reparaturmaßnahmen. Die Alternative ist, bereits in den Abflussleitungen Mikroorganismen zum Abbau organischer Stoffe einzusetzen.

Die Funktionsweise

Lipolyt 2000® besteht aus zwei Komponenten, die nacheinander eingebracht werden.

Komponente 1 ist ein Gemisch aus Fettsäureestern, fettsauren Salzen und freien Fettsäuren. Durch seine ölige, viskose Konsistenz benetzt diese Komponente das gesamte Rohrinnere und arbeitet sich in bestehende Ablagerungen vor. Dort dient sie als Haftgrund und Nährbodenquelle für die zweite Komponente.

Komponente 2 besteht aus Mikroorganismen und Enzymen. Die Enzyme zerlegen Fette, Kohlenhydrate und Eiweiße aus organischen Stoffen in kleine Bruchstücke, die als Energiequelle für die Mikroorganismen dienen. Der Abbau erfolgt aerob, die Abfallprodukte sind lediglich Kohlendioxid und Wasser. Die Mikroorganismen vermehren sich sehr schnell und verdrängen andere bereits vorhandene, teilweise auch schädliche Organismen.



Rasterelektronenmikroskopische Aufnahme von Bacillus-Sporen.



Kolonien von Bacillus auf einer Agar-Platte.

Die Vorteile

Lipolyt 2000®

- ▶ ist für alle Rohrmaterialien entwickelt worden.
- ▶ verhindert Inkrustationen bzw. baut bestehende Inkrustationen ab.
- ▶ verringert dadurch die Verstopfungsfahrgefahr entscheidend.
- ▶ verbessert dadurch die Rohrbelüftung und verringert so eventuelle Geruchsprobleme.
- ▶ verringert drastisch die Gefahr von biogener Schwefelsäurekorrosion, die durch organische Materialien ausgelöst wird.
- ▶ entlastet den Fettabscheider und verlängert oft das Entleerungsintervall.
- ▶ macht aufwändige und materialschädigende Rohrreinigungen überflüssig.

Was ist zu beachten

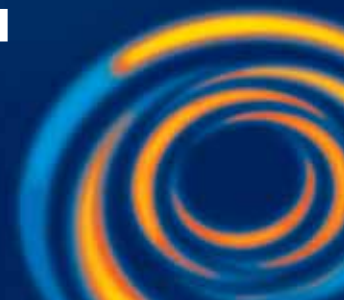
Nach der Anwendung von Lipolyt 2000® sollte auf chlorhaltige Reinigungsmittel verzichtet werden, da diese die Mikroorganismen abtöten. Für das WC sind biologische Reiniger zu empfehlen, ansonsten sind keine negativen Wirkungen von Reinigungsmitteln bekannt. In gewissen Abständen sollten neue Kulturen eingebracht werden.

Für Menschen, Tiere und Pflanzen ist Lipolyt 2000® absolut unbedenklich. Die biologische Abbaubarkeit ist nach OECD-Richtlinie 301D geprüft und bestätigt.

Der Anwendungsbereich

Lipolyt 2000® ist für alle Abwässer mit organischen Bestandteilen geeignet, zum Beispiel Küchen- und Toilettenabwässer. Zu empfehlen ist der Einsatz vor allem in Krankenhäusern und Pflegeheimen, Hotels, Gastronomiebetrieben und öffentlichen Gebäuden, aber auch in stark belasteten Abwasserdruckleitungen. Lipolyt 2000® kann sowohl als Prophylaxe in neuen Leitungen als auch als Rohrreiniger in älteren Leitungen eingesetzt werden.

Düker
eNORM
sauber!



Düker empfiehlt: Lipolyt 2000® für die Rohrreinigung!

Eisenwerke Fried. Wilh. Düker GmbH & Co. KGaA
Würzburger Straße 10 · D-97753 Karlstadt/Main
Tel.: +49 - 9353 791-0 · Fax: +49 - 9353 791-198
Hotline: +49 - 9353 791-280
www.dueker.de · E-Mail: info@dueker.de

Die Anwendung

Ein Set Lipolyt 2000® besteht aus 1000 ml der Komponente 1 und 1000 g der Komponente 2.

Die Komponente 1 wird mit 12 l warmem Wasser gemischt, auf alle Abläufe verteilt oder über Reinigungsöffnungen eingefüllt, sodass höchstens 25 lfdm Rohrleitung davon benetzt werden. Danach wird mit 2,5 l warmem Wasser nachgespült. Bei Leitungen über 25 lfdm Rohrlänge wird mit dem ersten Set an der Einfüllstelle begonnen, die in Flussrichtung am tiefsten liegt.

Anschließend wird die Komponente 2 in 12 l lauwarmes Wasser eingerührt. Nach einer Stunde Quellzeit wird die Mischung in dieselben Einfüllstellen gegeben wie vorher Komponente 1. Anschließend mit 3 l lauwarmem Wasser nachspülen.

Bei Fallsträngen über 25 m Länge sollten die oberen Stockwerke mit ein oder zwei Tagen Abstand behandelt werden.

Die Dosierung

Die Dosierung im Großküchenbereich hängt ab von der Anzahl der hergestellten Mahlzeiten, der Rohrlänge von den einzelnen Abläufen zur Sammelleitung und der Rohrlänge bis zum Fettabscheider: Bis 400 Mahlzeiten/Tag ist ein Set einzusetzen, bis 800 zwei, bis 1200 drei und so weiter. Darüber hinaus wird pro 25 lfdm Rohrleitung ein weiteres Set gerechnet.

Außerhalb von Großküchen ist nur die Rohrlänge bis zum Fettabscheider bzw. bis zur Grundleitung ausschlaggebend.

Lipolyt 2000® ist erhältlich bei:



Delftstraße 37
D-44577 Castrop-Rauxel
Tel.: +49 - 2305 62558
Fax: +49 - 2305 941388
E-Mail: firmaadler@aol.com